

Markisen-Stoffe



Stoffkollektion 2023



Die neue Markisenstoff-Kollektion

Unsere neue Kollektion bietet Ihnen vielfältige Dessins quer durch die gesamte Farbpalette. Zur leichteren Auswahl haben wir die Stoffe farblich sortiert und Themengruppen zugeordnet.

Finden Sie Ihren persönlichen Favoriten: zeitlose Klassiker, warme Farben für südliches Flair oder maritime Blautöne.



Bild: Gelenkarmmarkise Amparo

Volant-Formen



Form A: gerade



Form B: gewellt

weitere Formen gegen Mehrpreis möglich

UV-Schutz

Wissenschaftliche Studien haben gezeigt, dass Markisenstoffe je nach Material und Stofffarbe eine Filterwirkung der UV-Strahlen von bis zu 100% gewähren. Daher ist es ein gutes Gefühl, gut

beschützt unter einer Markise den Sommer zu genießen. Je nach Hauttyp und Schutzfaktor des Stoffes ergibt sich die individuelle Verweildauer unter der Markise.



Bild: Kassettenmarkise Sonnic

Qualitätsmerkmale

Für die Konfektion setzen wir neueste Nähetechniken zum verzugfreien Nähen ein.

Unsere Markisenstoffe sind speziell für den Außenbeschattungsbereich geschaffen und **wasserabstoßend** und **schmutzabweisend** imprägniert.



BS Rouge ORC 8557 120



BS Marine ORC 8556 120



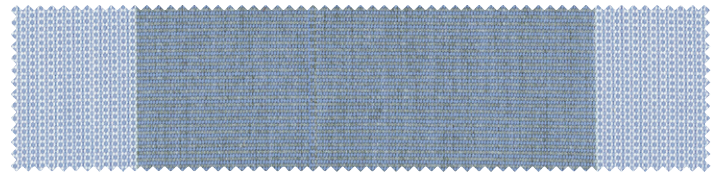
BS Jaune ORC 8553 120



BS Bleu ORC 8910 120



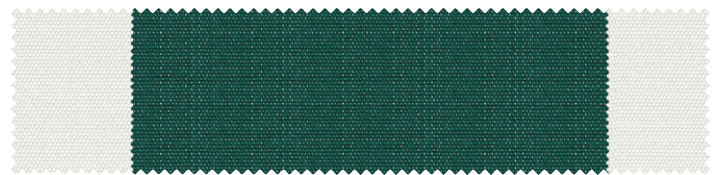
BS Bruyère ORC 8921 120



Dessin 5398 / 17



Dessin 1476



Dessin 20190



BS Gris ORC 8907 120



BS Forêt-Ecru ORC 8402 120



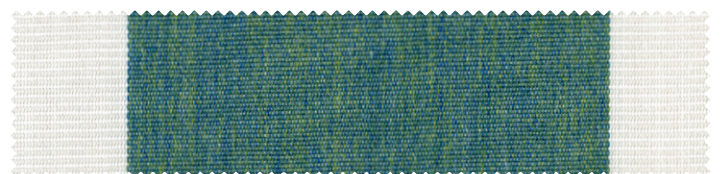
BS Ardoise ORC 8922 120



BS Forêt-Naturel ORC 8555 120



BS Noir ORC 8919 120



Dessin 1477



Dessin 5398 / 930



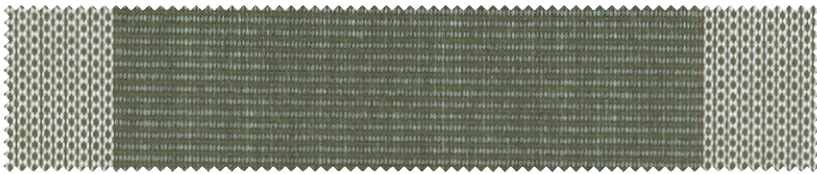
Dessin 2275



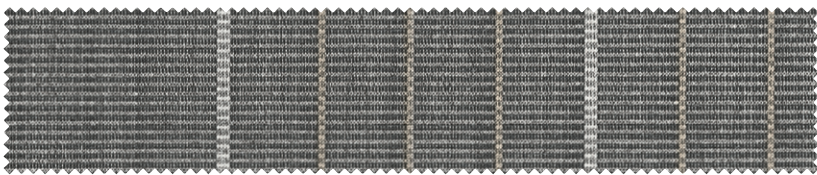
Dessin 880



Dessin 378



Dessin 5398 / 78



Dessin 5398 / 97





Noir ORC 6028



Carbone ORC U171



Ardoise ORC 8203



Pierre ORC 6196



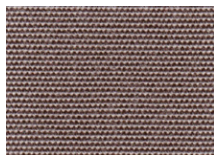
Argile ORC U387



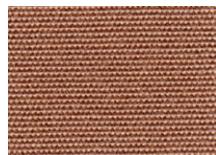
Gris ORC 6088



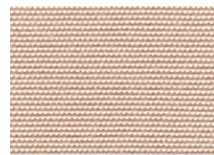
Argent ORC 7552 120



Taupe ORC 7559



Chanvre ORC 8200 120



Beige ORC 8902 120



Grège ORC 6020



Brownie ORC U224 120



Marron ORC 0613 120



Cacao ORC 8776 120



Toast ORC 8891 120



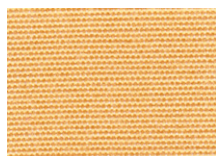
Dune ORC 0681



Ivoire ORC 7548 120



Naturel ORC 7133 120



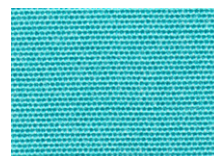
Blé ORC 6318 120



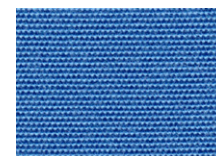
Sable ORC 0034 120



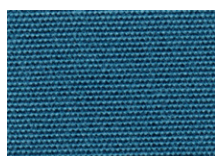
Safran ORC 8777 120



Turquoise ORC 6688 120



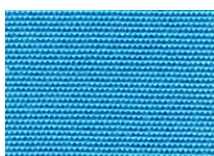
Bleuet ORC 8204 120



Paon ORC 8901 120



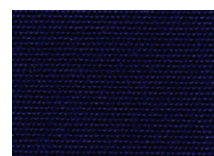
Forêt ORC 6687



Azur ORC U388 120



Bleu ORC 0017



Bleu Nuit ORC 8238 120



Saphir ORC 6720 120



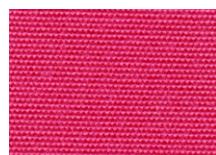
Chardon ORC 8778 120



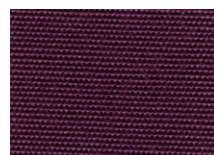
Océan ORC 7264 120



Marine ORC 6022 120



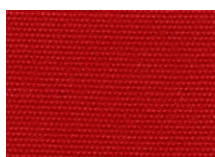
Pink ORC U170 120



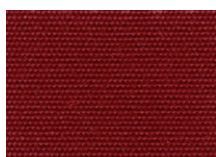
Cassis ORC 7554 120



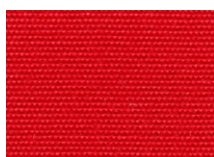
Châtaigne ORC 8207 120



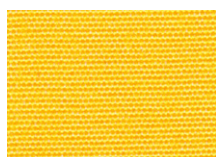
Rouge ORC 3914



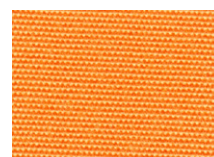
Bordeaux ORC 8206 120



Vermillon ORC 0020



Jaune ORC 6316 120



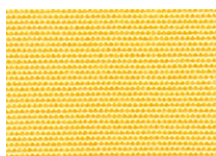
Mandarine ORC 0867 120



Orange ORC 0018



Papaye ORC 8205 120



Paille ORC 7560 120



Vanille ORC 6610 120



Ecrû ORC 0001



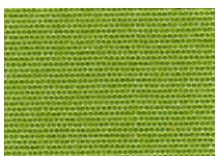
Fougère ORC 8201 120



Vert ORC 0003 120



Emeraude ORC 7297 120



Amande ORC 7244 120

Flammés



Graphite ORC 7132 120



Perle ORC 7972 120

Piqués



Marbre ORC U409 120



Titane ORC U408 120



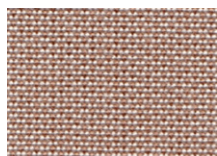
Platine ORC U407 120



Acier ORC U406 120



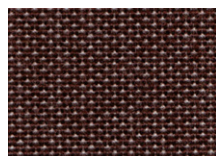
Gypse ORC U335 120



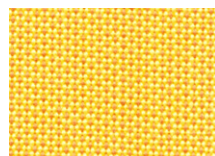
Daim ORC U337 120



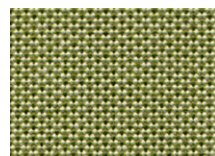
Moka ORC U410 120



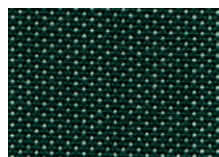
Chaume ORC U235 120



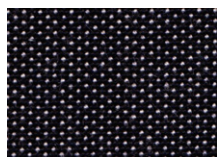
Maïs ORC U415 120



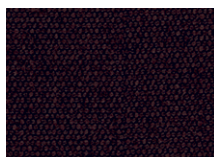
Lichen ORC U416 120



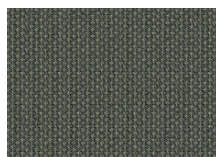
Mélèze ORC U417 120



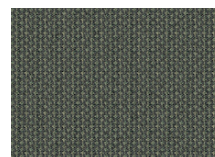
Poivre ORC U343 120



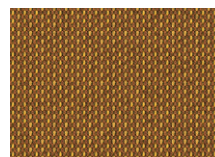
Ebene ORC U768



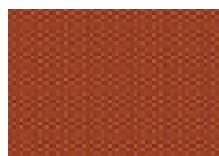
Cedre ORC U791



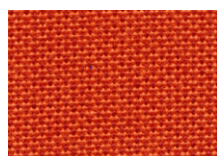
Celadon ORC U794



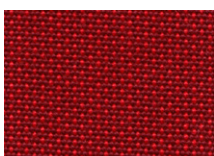
Mate ORC U805



Fauve ORC U809



Potiron ORC U413 120

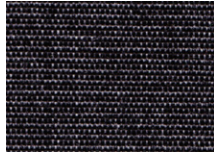


Carmin ORC U411 120

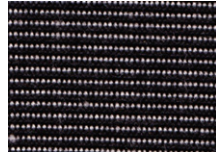
Chinés & Tweeds



Basalte ORC U095 120



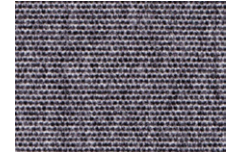
Macadam ORC U373 120



Charbon ORC 7330 120



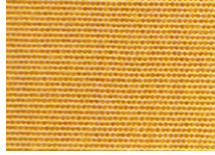
Souris ORC 8396



Flanelle ORC U104



Gris ORC U190 120



Curry ORC U105 120



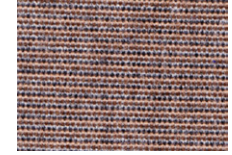
Bruyère ORC 8779 120



Lin ORC 8904 120



Granny ORC U321 120



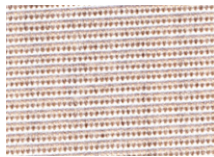
Vison ORC U137 120



Gazelle ORC U140 120



Chamois ORC U371 120



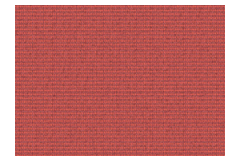
Papyrus ORC U370 120



Citron ORC U404



Tempete ORC U784



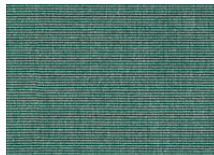
Goyave ORC U801



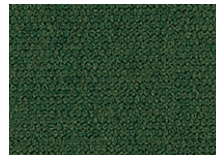
Figure ORC U800



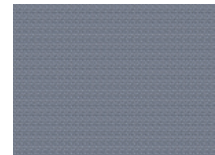
Muralis ORC U792



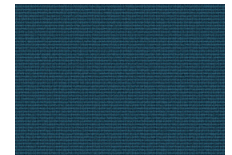
Cypres ORC 7100



Olive ORC U814



Chardon ORC U402



Orage ORC U797

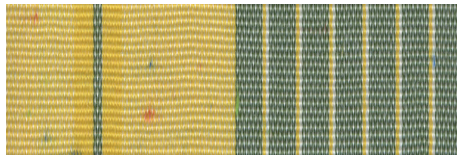


Indigo ORC U796



Fantasiestreifen

Warme Farben für südliches Flair



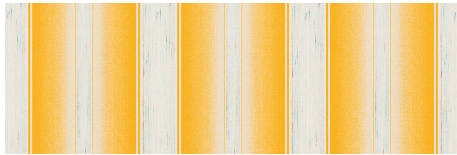
2151



5001 / 12



5167 / 12



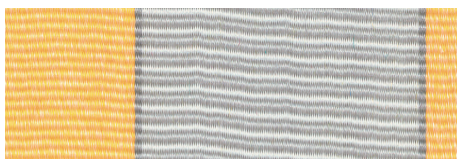
5231 / 12



2573



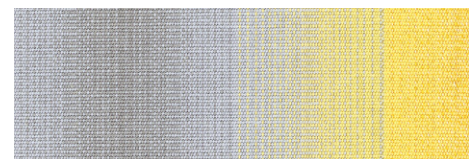
5399 / 12



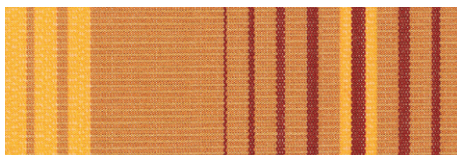
5173 / 12



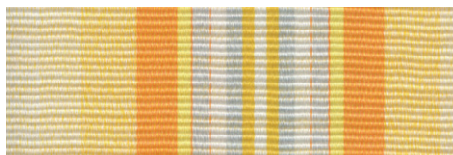
636 / 12



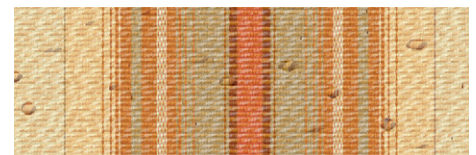
797 / 12



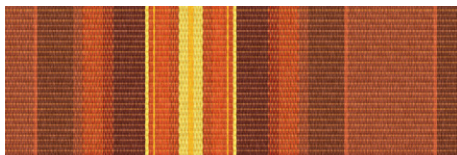
939 / 58



2930



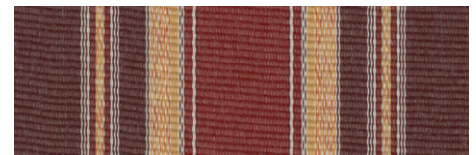
30A 700



320 692



963 / 55



2575



5361 / 55



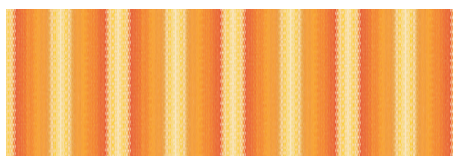
320 128



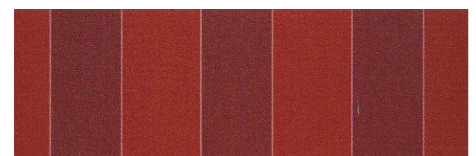
5404 / 55



770 / 55



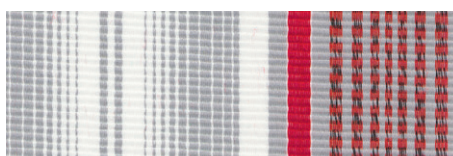
943 / 72



D335 120



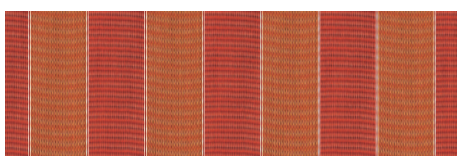
320 309



5167 / 11



771 / 426



5399 / 73



966 / 426

Fantasiestreifen

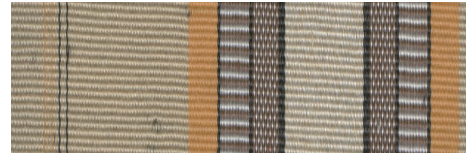
Brauntöne



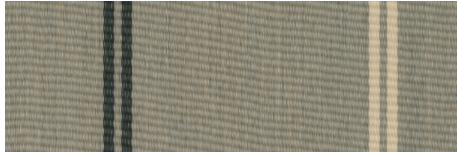
G305



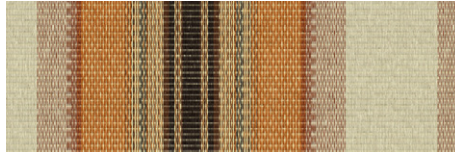
R199



2220



2823



320 441



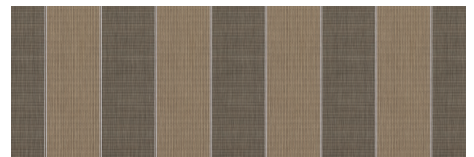
5355 / 106



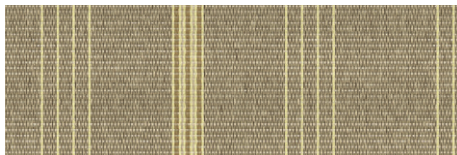
5370



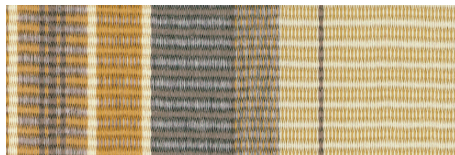
5371 / 106



5399 / 52



320 716



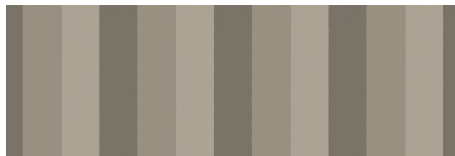
5347 / 58



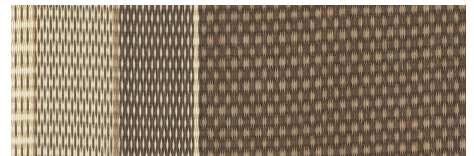
636 / 14



944 / 926



967 / 926



5349 / 930

Fantasiestreifen

Grüntöne



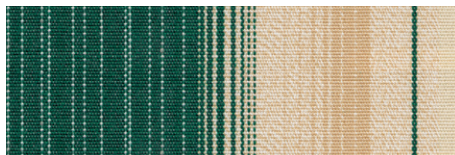
320 252



5355 / 62



484 / 3



636 / 5



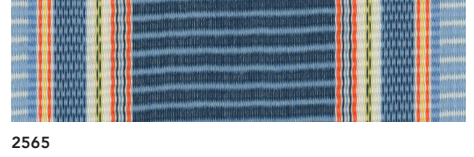
944 / 5

Fantasiestreifen

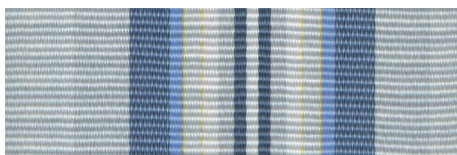
Blautöne



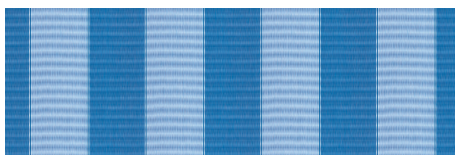
G632



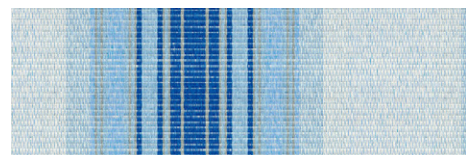
2565



2921



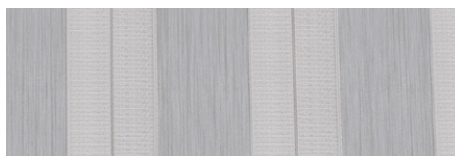
5399 / 17



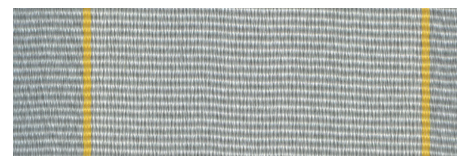
320 190



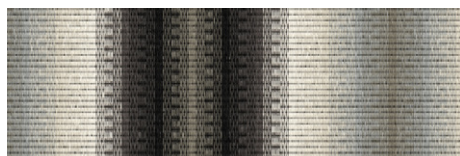
G074



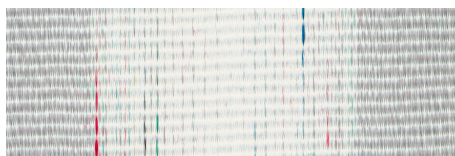
G575



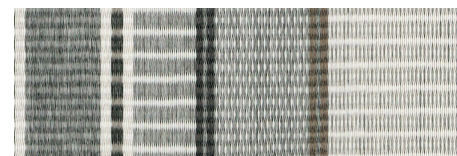
2176



320 493



5228 / 79



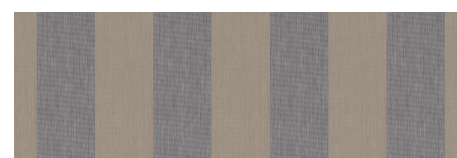
5348 / 79



5347 / 79



5361 / 79



5369



5371 / 727



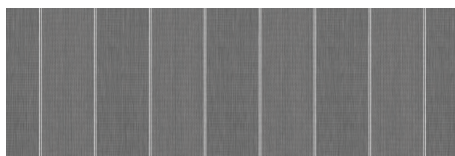
5396 / 97



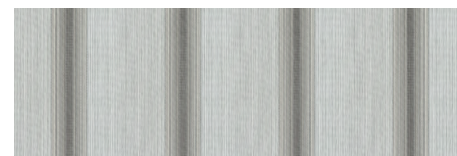
728 / 79



5399 / 15



5399 / 107



5404 / 97



633 / 79



773 / 94



939 / 94

Produkteigenschaften

Markisentücher bestehen aus technischen Geweben, die neben der funktionellen Aufgabe auch noch dekorativ sind. Obwohl bei der Herstellung nur kontrolliertes Gewebe erster Wahl verwendet wird, sind der Perfektion Grenzen gesetzt. Bestimmte Erscheinungen im Tuch werden von Markisenbesitzern mitunter beanstandet, sind aber auch beim heutigen Stand der Technik nicht vollkommen auszuschließen.

Knickfalten

entstehen bei der Konfektion und beim Falten des Sonnenschutztes. An der gefalteten Stelle kann im Gegenlicht, vor allem bei hellen Farben, ein dunkler Strich sichtbar werden, der durch die Knickung der Faser entsteht (Lichtbrechung).

Welligkeit im Naht- und Bahnenbereich

kann entlang der Seitensäume, im Bereich der Nähte und mitten in den Bahnen entstehen. Das Tuch wird an den Nähten doppelt gelegt. Dadurch ergeben sich unterschiedliche Aufrolldurchmesser. Die Spannung, die durch die Gelenkarme und das Durchhängen der Wickelwelle und/oder des Ausfallprofils entsteht, kann diese Effekte begünstigen. Auch wenn sich während eines starken Regens ein „Wassersack“ gebildet hat, kann sich Welligkeit bilden.

Wasserdichtheit/Regenbeständigkeit

Sonnenschutzgewebe sind mit einem wasserabstoßenden Finish imprägniert und bleiben bei Nutzung nach Herstellervorgabe und einem Neigungswinkel von mindestens 14° während eines kurzen, leichten Regens regenbeständig. Bei längeren Nässeperioden und/oder schwerem Regenfall muss die Markise geschlossen bleiben oder eingerollt werden, um Schaden zu vermeiden. Ist das Tuch nass geworden, muss die Markise später zum Trocknen ausgefahren werden, um Stockflecken zu vermeiden.

Seitenbahnenlängung

Das Tuch wird durch ein aktives Federsystem fast permanent auf Spannung gehalten. Nähte und Säume wirken wie eine Verstärkung, müssen aber auch die größte Belastung aushalten. Beim Aufrollen des Tuches liegen die Säume und Nähte übereinander, was Druck und Spannung noch erhöht. Dadurch werden sie besonders beansprucht und gedehnt. Dies kann beim Ausfahren der Markise dazu führen, daß die Seitensäume leicht herunterhängen.



überreicht durch: